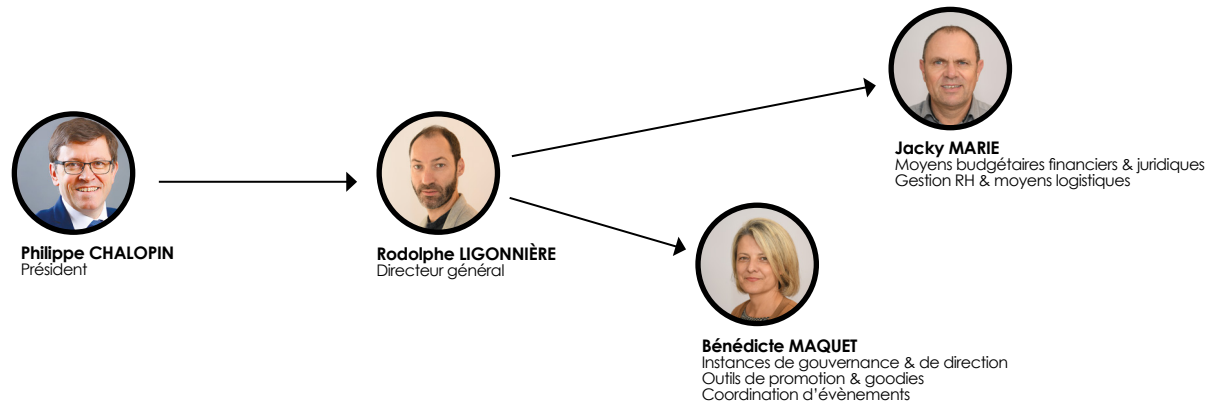


# ► ORGANIGRAMME



## PÔLE INGENIERIE TOURISTIQUE & DÉVELOPPEMENT DES FILIÈRES



**Clarice REIS**  
Responsable du pôle

Mission structuration & qualification des filières thématiques

Mission ingénierie de projet, observation & prospection investisseur

Mission aménagement itinérance & signalétique



**Benoît FISZPAN-ANDRIOT**  
Chargé de développement des filières touristiques



**Claire PLANCHENAUT**  
Chargée de développement de projets touristiques



**Sonia GODARD**  
Cheffe de projet ingénierie & aménagement touristique



**Axel GOURDON**  
Chargé de mission coordination vélo



**Jérémy IZOULET**  
Chargé d'affaires en implantation d'entreprises touristiques



**Fabrice CHATEAU**  
Chargé d'aménagement des itinéraires cyclables



**Alice THAVEZ**  
Chargée de mission développement durable & RSO



**Prisca ROY**  
Chargée de projet observation & études touristiques



**Christophe SABARDIN**  
Chargé de développement de la randonnée



**Catherine REVERDY**  
Chargée du suivi administratif

## PÔLE DIGITAL & ACCOMPAGNEMENT NUMÉRIQUE



**Fabien MALINGE**  
Responsable du pôle



**Jean-Michel ROCHARD**  
Chargé du web & e-commerce



**Nolwenn GUILLOU**  
Chargée de contenu digital & des réseaux sociaux



**Nathalie BERTHIER**  
Chargée de l'accompagnement du réseau eSPRIT & de la qualité interne



**Annabelle ALLARD**  
Chargée de bases de données touristiques



**Marjorie REVEAU**  
Chargée de la place de marché e-RESA & du classement des meublés

## PÔLE PROMOTION



**Aurélie LAUNAY**  
Responsable du pôle



**Marine SOULARD**  
Chargée de promotion



**Douceline MÉNARD**  
Chargée des relations presse



**Adèle LUZURIER**  
Chargée de marketing



**Clélia BIGEARD**  
Chargée de création graphique