

Bilan touristique annuel 2018



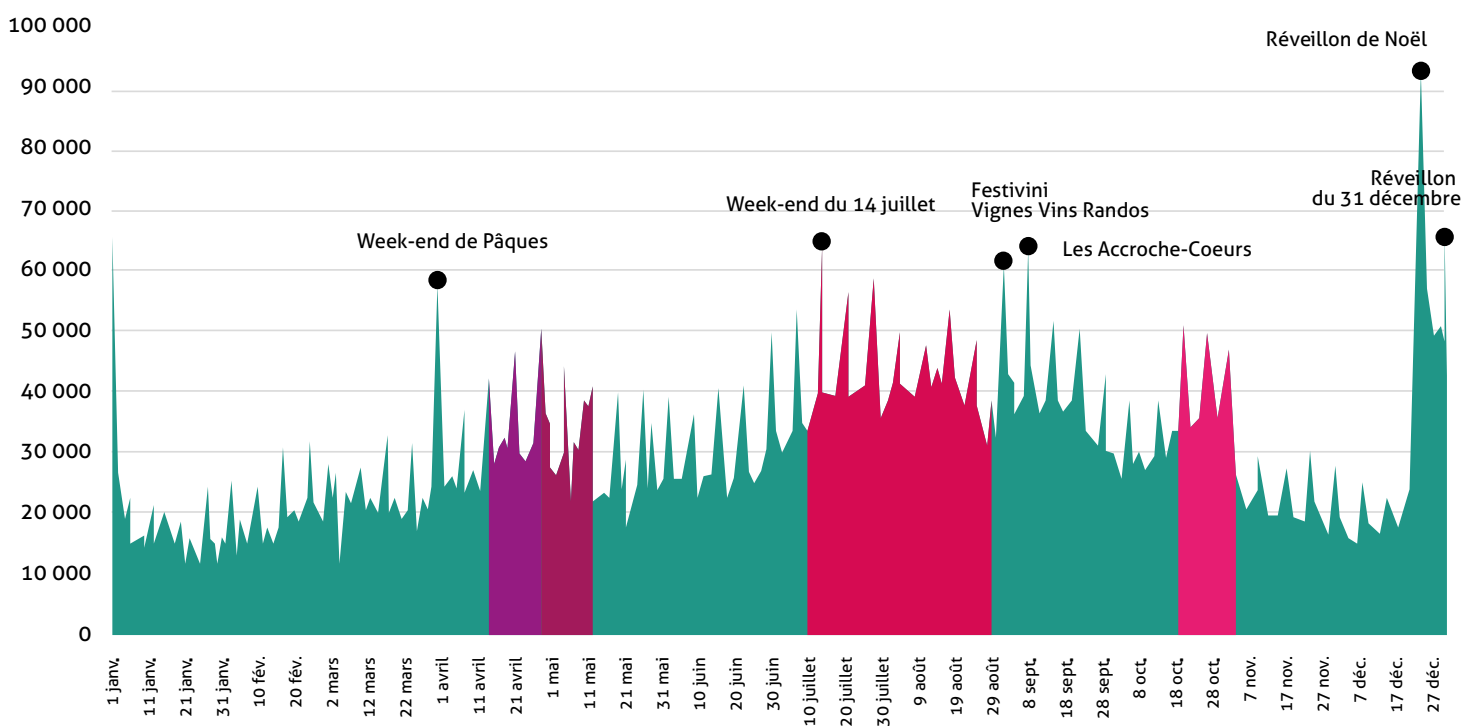
Camping de la Verte © David Dreyfuss

→ Nombre de nuitées en 2018 :
9,5 millions

→ Nombre de nuitées saisonnières
d'avril à septembre inclus :
5,7 millions (soit 60% du total des nuitées)

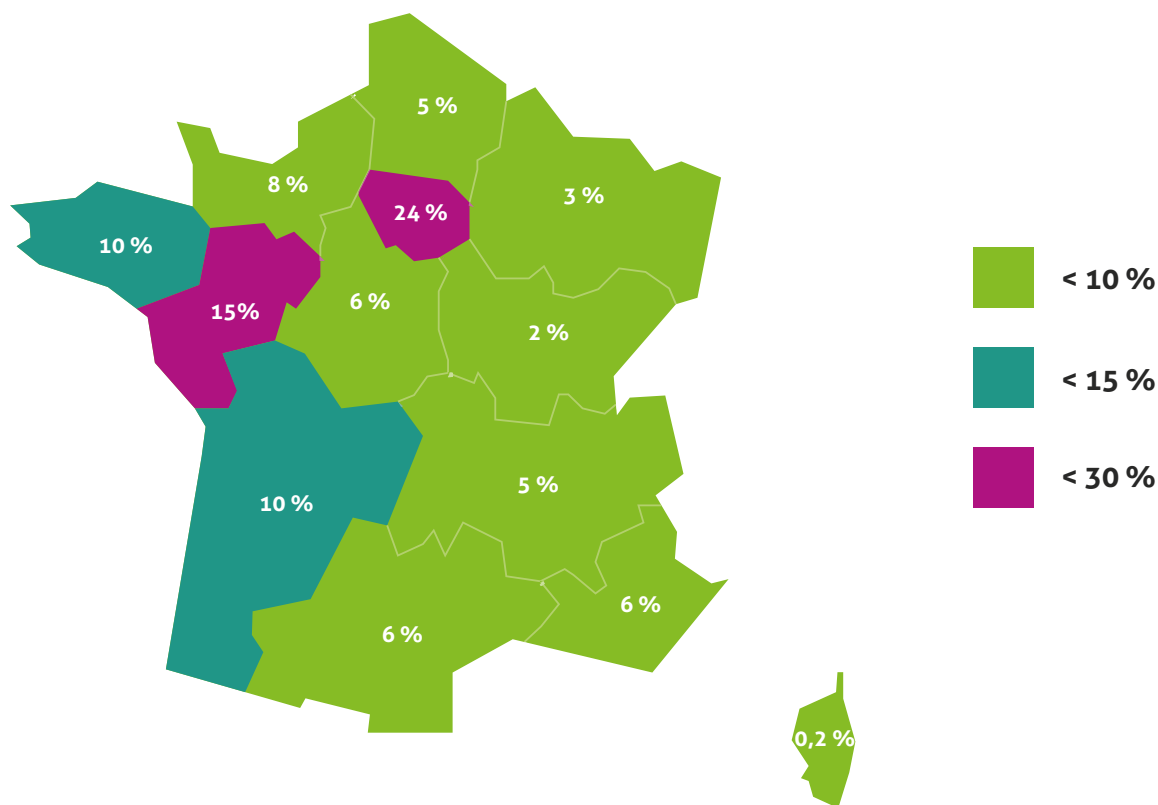
→ Part nuitées françaises / étrangères :
72% / 28%

> Évolution des nuitées en Anjou sur l'année 2018 :

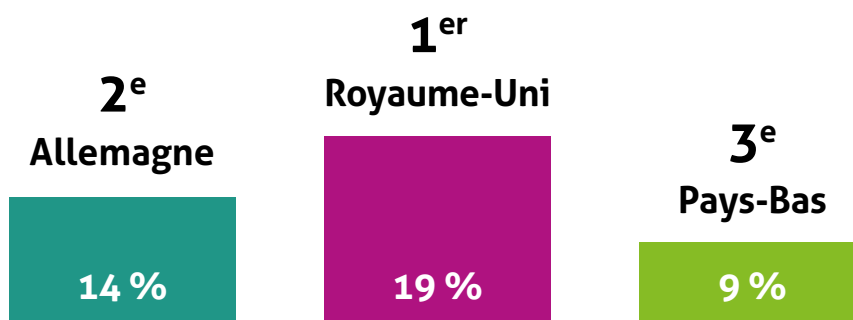


- 1 > vacances de printemps zone A
- 2 > vacances de printemps zone B
- 3 > vacances estivales
- 4 > vacances de la Toussaint

> Origines régionales des touristes français en séjour en Anjou / en % de nuitées :



> TOP 3 des nationalités des touristes étrangers en séjour en Anjou / en % de nuitées :



Données en nombre de nuitées marchandes et non marchandes
Source : Orange Labs

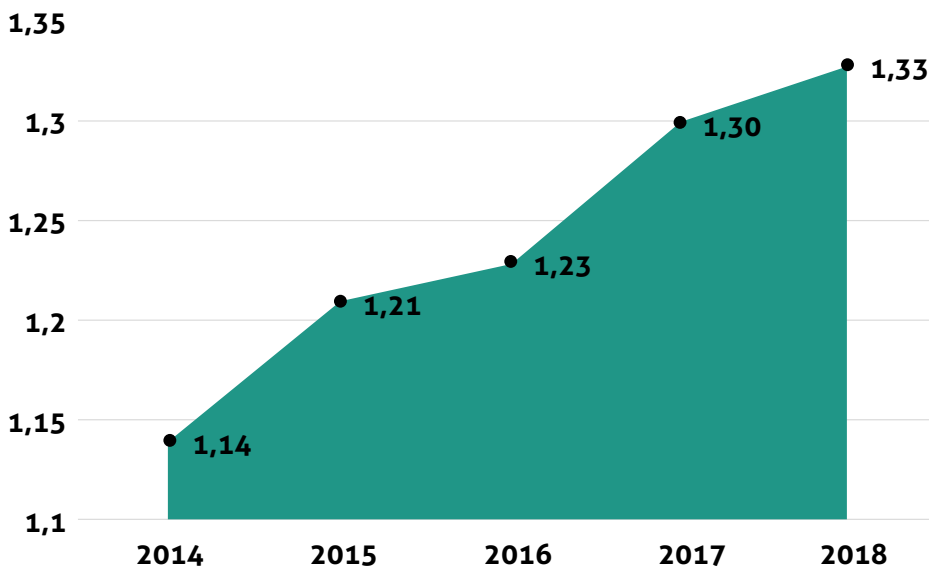
À RETENIR +

- > Des indicateurs touristiques en hausse pour l'année 2018
- > Une arrière-saison touristique qui s'est prolongée
- > Les hébergements qualitatifs sont sollicités par les touristes
- > La destination Anjou attire le touriste en quête d'authenticité

Hôtellerie

- > Une fréquentation ainsi qu'un taux d'occupation en hausse par rapport à l'année dernière
- > Une hôtellerie indépendante et moyenne/haut de gamme davantage sollicitée par la clientèle étrangère
- > Baisse en nuitées des principales clientèles internationales : Royaume-Uni et Belgique

> Évolution du nombre de nuitées hôtelières en million en Anjou entre 2014 et 2018 :



évolution 2014/2018
nuitées :
+ 16 %

évolution 2014/2018
nuitées françaises :
+ 16 %

évolution 2014/2018
nuitées étrangères :
+ 17 %

fréquentation :
1 332 916 nuitées
> év. 2017/2018 **+ 3 %**

taux d'occupation :
58 %
> év. 2017/2018 **+ 2 pts**

durée moyenne de séjour :
1,52 jours
> év. 2017/2018 **+ 0,03 jour**

	2018	évolution 2017/2018
Nombre nuitées françaises	1 169 600	+ 5 %
Part nuitées françaises	88 %	stable
Durée moyenne de séjour française	1,50 jours	+ 0,04 jour
Nombre nuitées étrangères	163 316	+ 3 %
Part nuitées étrangères	12 %	stable
Durée moyenne de séjour étrangère	1,70 jours	stable
Nombre nuitées affaires	834 836	+ 2 %
Part nuitées affaires	63 %	stable

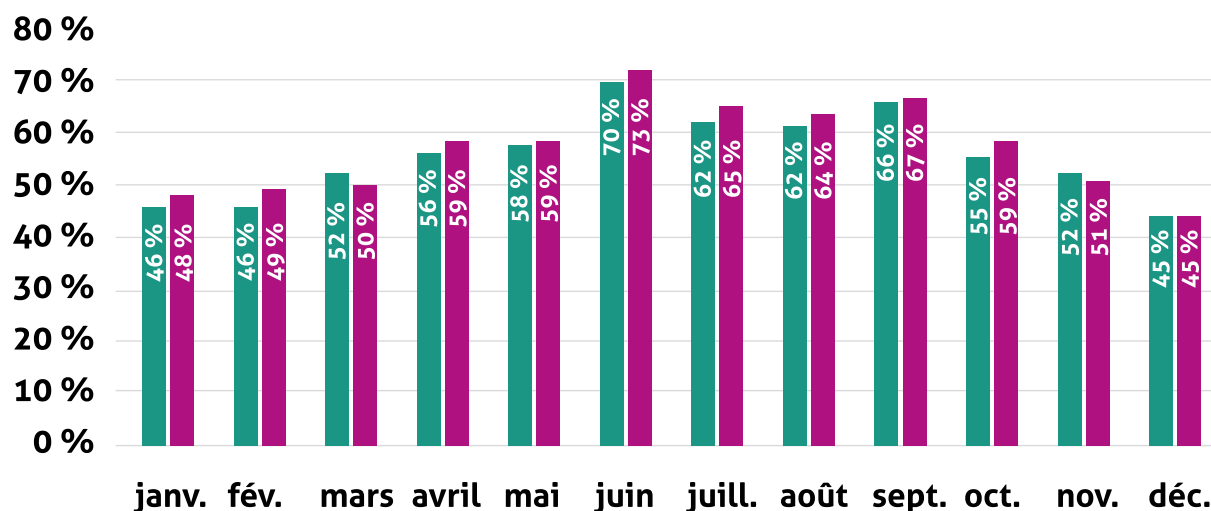


> Statistiques par mode de gestion et niveau de classement :

	Chaîne	Indé.	Non classé	1 et 2*	3*	4 et 5*
Nb nuitées	683 483 51 %	649 433 49 %	229 776 17 %	336 334 25 %	567 417 43 %	199 389 15 %
Nb nuitées françaises	606 760 52 %	562 840 48 %	209 622 18 %	303 830 26 %	498 924 43 %	157 224 13 %
Nb nuitées étrangères	76 725 47 %	86 591 53 %	20 155 12 %	32 502 20 %	68 496 42 %	42 163 26 %
Nb nuitées affaires	459 683 55 %	374 653 45 %	161 046 19 %	230 125 28 %	329 826 39 %	113 339 14 %
Taux d'occupation	63 %	53 %	55 %	58 %	58 %	57 %
Durée moyenne de séjour	1,5	1,55	1,56	1,57	1,48	1,47
Part nuitées affaires	67 %	58 %	70 %	68 %	58 %	57 %

X % : part de nuitées hôtelières / total des nuitées hôtelières départementales

> Évolution des taux d'occupation mensuels entre 2017 et 2018 :

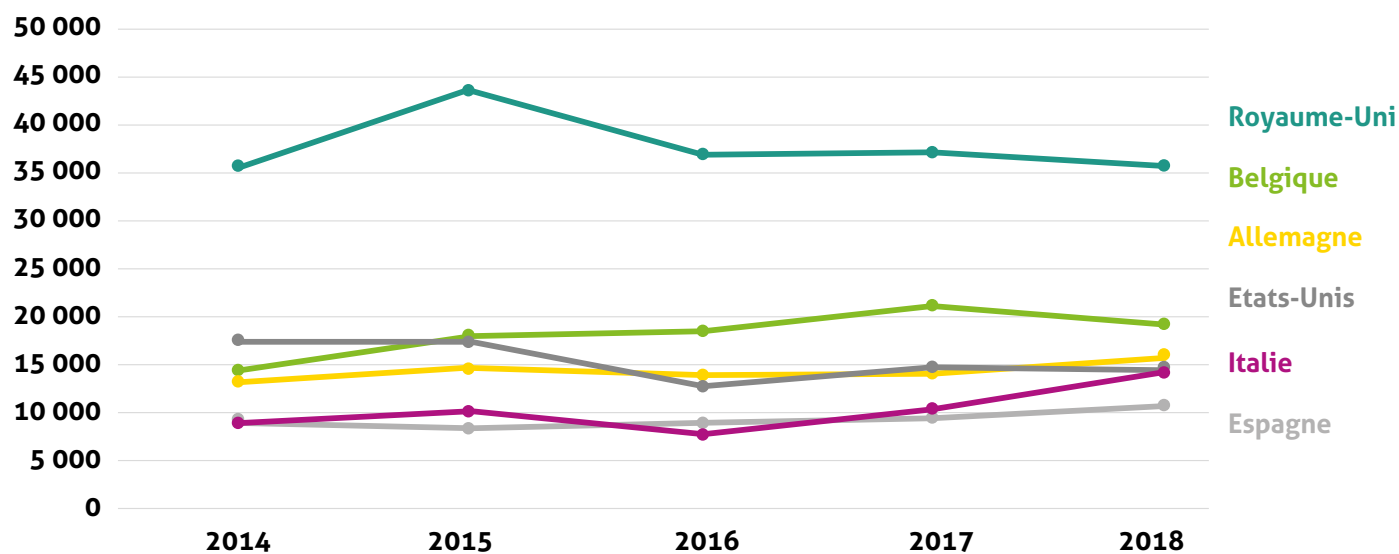


> TOP 6 des clientèles internationales :

Rang	Pays	Nb nuitées	%	Évolution 2017/2018
1	Royaume-Uni	35 695	22 %	-4 %
2	Belgique	19 036	12 %	-10 %
3	Allemagne	15 565	10 %	+10 %
4	Etats-Unis	14 452	9 %	+0,2 %
5	Italie	14 217	9 %	+41 %
6	Espagne	10 618	6 %	+13 %



> Évolution en nombre de nuitées des 6 premières clientèles étrangères en hôtellerie en Anjou entre 2014 et 2018



Source : Insee des Pays de la Loire

> Statistiques par territoire :

	Angers Loire Métropole	Saumur Val de Loire	Agglomération du Choletais
Nb nuitées	637 727	302 452	279 712
Taux d'occupation	59 %	54 %	62 %
Part nuitées étrangères	12 %	17 %	9 %
Part nuitées affaires	69 %	43 %	64 %
Revenu par chambre disponible	41,7 €	43,4 €	53,1 €

Sources : INSEE des Pays de la Loire, CCI Maine-et-Loire

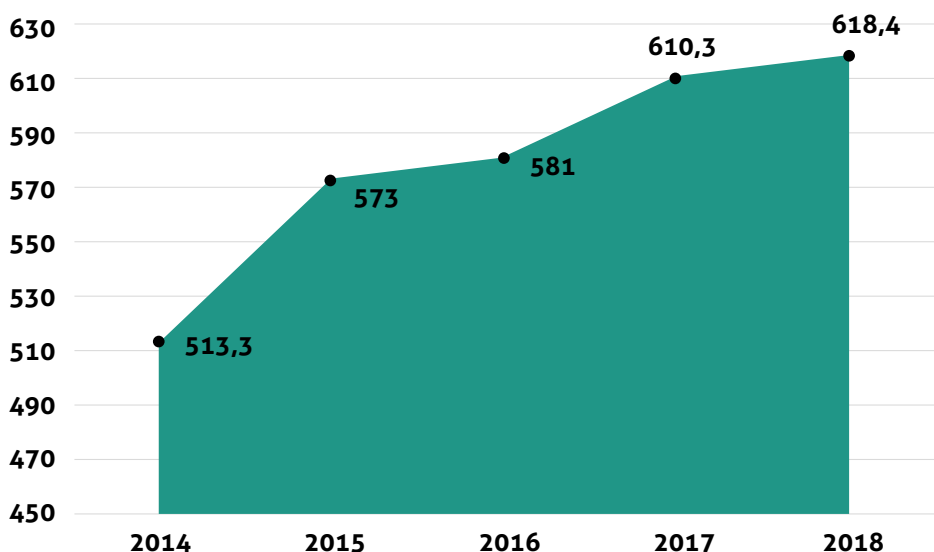


(Hôtellerie de plein air (données saisonnières avril-septembre)

- > Démarrage de la saison tardif à cause du temps pluvieux du mois d'avril
- > Augmentation de la clientèle étrangère
- > Concentration des nuitées sur les campings moyen et haut de gamme

> Évolution du nombre de nuitées campings en milliers en Anjou entre 2014 et 2018

/ période mai-septembre*



évolution 2014/2018
nuitées :
+ 20 %

évolution 2014/2018
nuitées françaises :
+ 18 %

évolution 2014/2018
nuitées étrangères :
+ 24 %

* Entre 2014 et 2016, l'INSEE calcule le nombre de nuitées saisonnières en cumulant les nuitées de mai, juin, juillet, août et septembre. À partir de 2017, le mois d'avril est intégré dans le cumul des nuitées saisonnières. Afin de pouvoir comparer les résultats entre eux, les saisons 2017 et 2018 ne prennent pas en compte le nombre de nuitées durant le mois d'avril sur le graphique.

fréquentation :
645 255 nuitées
> év. 2017/2018 - **0,7 %**

taux d'occupation :
29 %
> év. 2017/2018 - **1 pts**

durée moyenne de séjour :
3,31 jours
> év. 2017/2018 - **0,27 jour**

	2018	évolution 2017/2018
Nombre nuitées françaises	349 835	- 4 %
Part nuitées françaises	54 %	- 2 pts
Durée moyenne de séjour française	2,84 jours	- 0,3 jour
Nombre nuitées étrangères	295 420	+ 3 %
Part nuitées étrangères	46 %	+ 2 pts
Durée moyenne de séjour étrangère	4,13 jours	- 0,18 jour

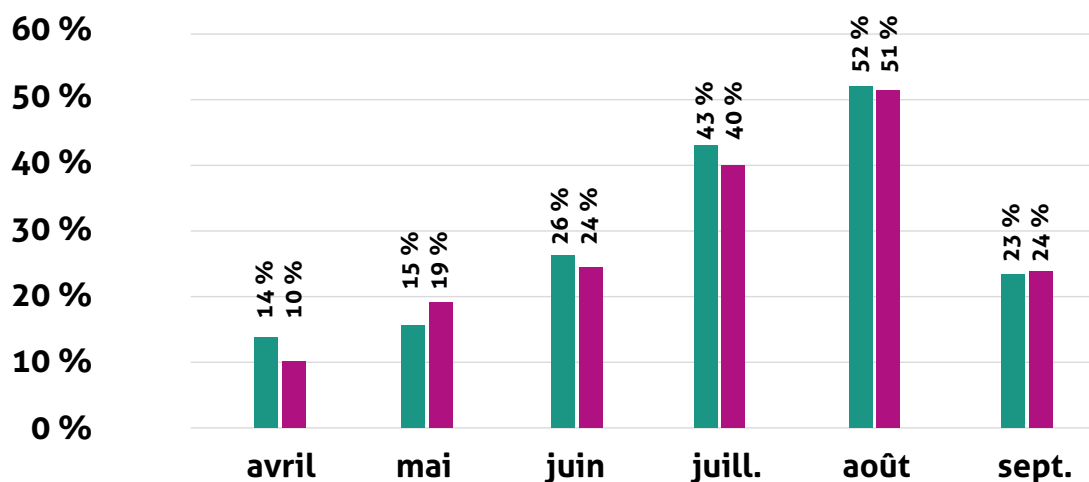


> Statistiques par niveau de classement :

	Non classé	1 et 2*	3, 4 et 5*
Nb nuitées	10 771 1 %	114 066 18 %	520 418 81 %
Nb nuitées françaises	9 272 2 %	76 529 22 %	264 034 76 %
Nb nuitées étrangères	1 493 0,5 %	37 543 13 %	256 384 87 %
Taux d'occupation	13 %	21 %	34 %
Durée moyenne de séjour	2,48	2,69	3,52
Part nuitées en emplacements nus	80 %	75 %	51 %
Part nuitées en emplacements équipés	12 %	25 %	49 %

X % : part de nuitées campings / total des nuitées campings départementales

> Évolution des taux d'occupation mensuels entre 2017 et 2018 :



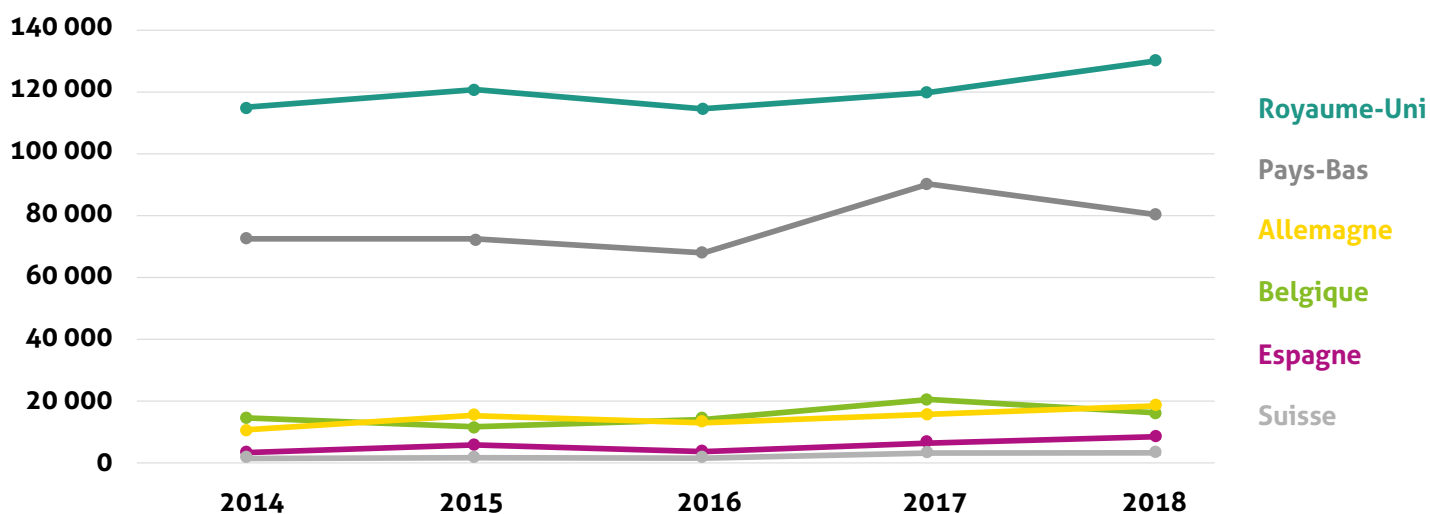
> TOP 6 des clientèles internationales :

Rang	Pays	Nb nuitées	%	Évolution 2017/2018
1	Royaume-Uni	129 868	44 %	+ 8 %
2	Pays-Bas	81 760	27,7 %	- 11 %
3	Allemagne	18 806	6,4 %	+ 5 %
4	Belgique	16 328	5,5 %	- 25 %
5	Espagne	8 087	2,7 %	+ 27 %
6	Suisse	3 404	1,2 %	- 3 %



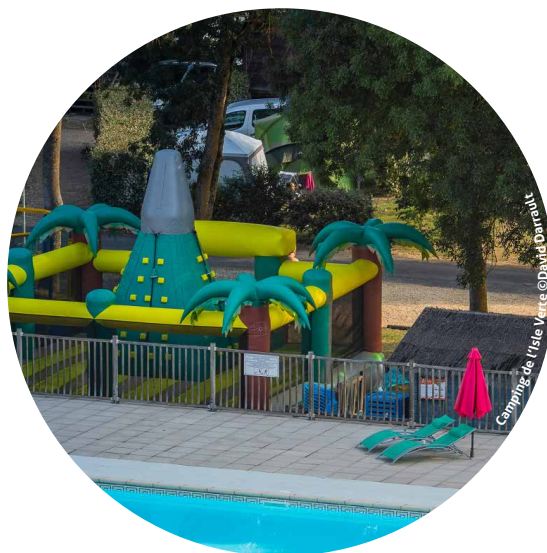
> Évolution en nombre de nuitées des 6 premières clientèles étrangères dans les campings en Anjou entre les saisons 2014 et 2018

/ période mai-septembre*



* Entre 2014 et 2016, l'INSEE calcule le nombre de nuitées saisonnières en cumulant les nuitées de mai, juin, juillet, août et septembre. A partir de 2017, le mois d'avril est intégré dans le cumul des nuitées saisonnières. Afin de pouvoir comparer les résultats entre eux, les saisons 2017 et 2018 ne prennent pas en compte le nombre de nuitées durant le mois d'avril sur le graphique

Source : Insee des Pays de la Loire.

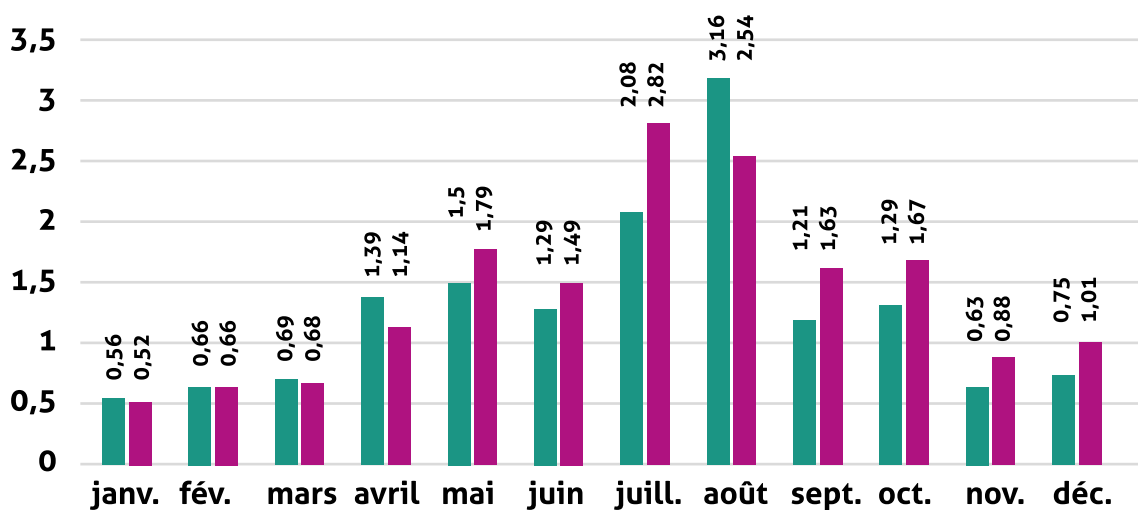


Gîtes

- > Une moyenne de semaines louées par gîte en hausse
- > Juillet et août concentrent plus de 30% des semaines louées sur l'année
- > Moyenne de semaines louées en hausse sur l'arrière-saison

Moyenne annuelle
nombre semaines
louées par gîte :
16,82 semaines
> év. 2017/2018 + **1,62 semaines**

- > Évolution des moyennes mensuelles du nombre de semaines louées par gîte entre 2017 et 2018 :



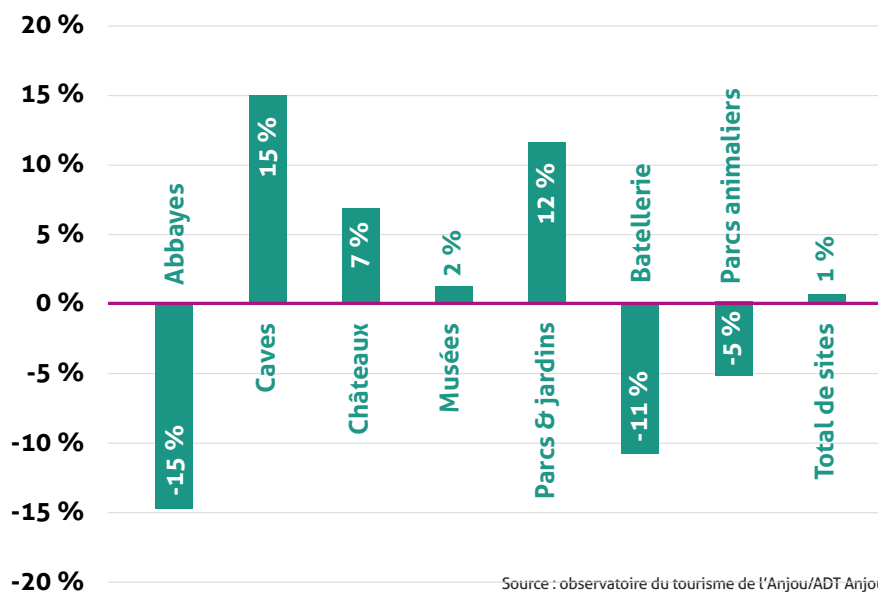
Source : Gîtes de France Anjou

Sites de visite

- > Un nombre d'entrées en hausse de 1% comparé à 2017
- > Des fréquentations hétérogènes entre sites
- > Attirance des visiteurs pour le patrimoine, les caves viticoles et les parcs et jardins

Total entrées :
2,9 millions
> év. 2017/2018 + **1 %**

- > Évolution de la fréquentation des sites de visite par thématique entre 2017 et 2018 :

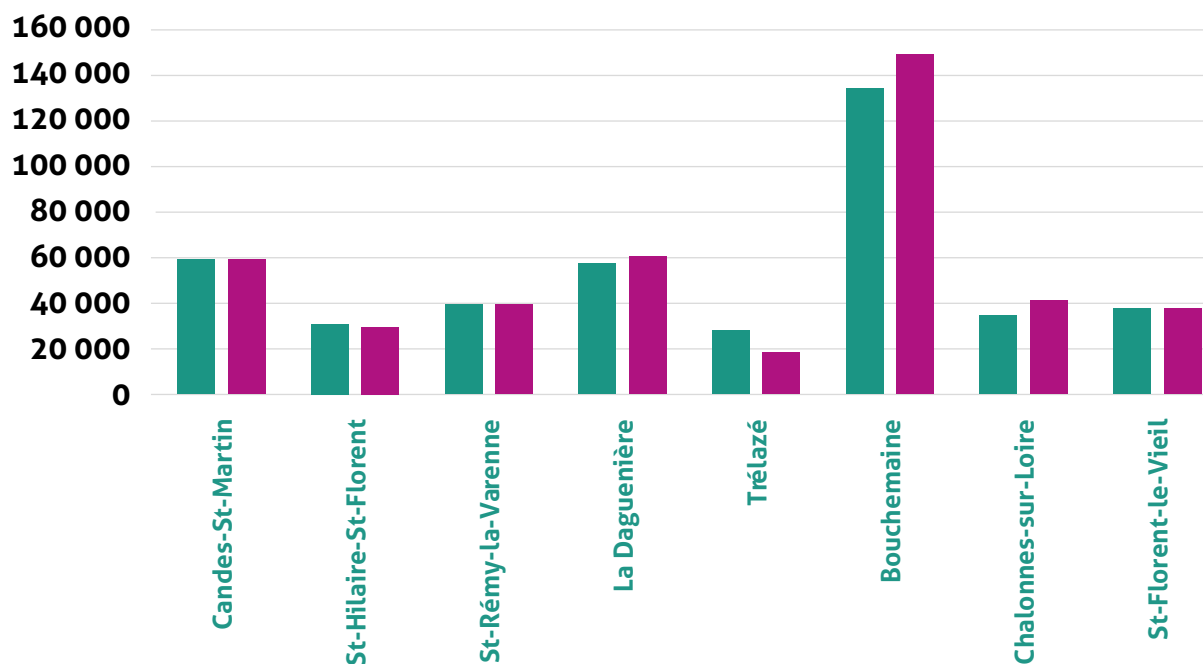


Source : observatoire du tourisme de l'Anjou/ADT Anjou

Fréquentations vélo

- > Fréquentation en hausse pour tous les éco-compteurs de La Loire à Vélo par rapport à 2017
- > Flux très importants au niveau de Bouchemaine

> Évolution de la fréquentation des cyclistes par éco-compteurs sur La Loire à Vélo entre 2017 et 2018 :



Source : Conseil départemental de Maine-et-Loire



anjou-tourisme.com

Réalisation - Méthodologie :
Le bilan de saison touristique a été réalisé par Anjou tourisme (Agence Départementale du Tourisme de l'Anjou), en collaboration avec plusieurs professionnels du département, sur la période avril-septembre 2018. A ce titre, Anjou tourisme tient à remercier les partenaires suivants : les offices de tourisme du département dont ceux d'Angers Loire Métropole, de l'Agglomération du Choletais et de Saumur Val de Loire, INSEE Pays de la Loire, relais des Gîtes de France Anjou, Solutions & Co, Territoires d'Innovation et les sites touristiques du département.

Édition / Conception :
Anjou tourisme - 73 rue St-Aubin
BP 32147 - 49021 Angers cedex 02
Infos complémentaires :
www.partenaires-tourisme-anjou.fr
adrien-beauvais@anjou-tourisme.com

